

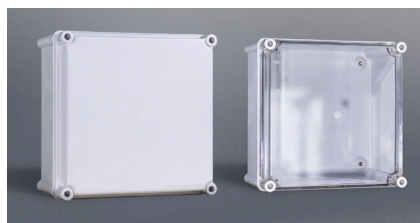
# UE

**URIARTE** Produktový katalóg

**Zeko ELEKTRO**  
spol.s.r.o. KOMPONENTY



VOĽNE STOJACE SKRINE SÉRIE ART	2-3
PLYNOMEROVÉ SKRINE SÉRIE GAS	4-5
ELEKTROMEROVÉ SKRINE SÉRIE APM	6-7
PODSTAVCE APM/GAS	8
NÁSTENNÉ SKRINE SÉRIE BRES	9-11
MODULÁRNE SKRINKY SÉRIE CA	12-14
PROFIL / KONTAKTNÉ ÚDAJE	15



# Polyesterové skrine série ART



## CHARAKTERISTIKA

Skrine série ART sú určené k montáži na kovové konštrukcie, betónové základne alebo polyesterové podstavce, ktoré sú ponúkané ako súčasť série. Sú vhodné pre elektrické, plynové i telekomunikačné inštalácie.

Príklady využitia:

- káblové prípojky;
- elektromerne a plynomerné stanice;
- ochrana riadiacich zariadení (napr. na semaforoch, atď.);
- ochrana riadiacich strojov v energetike.

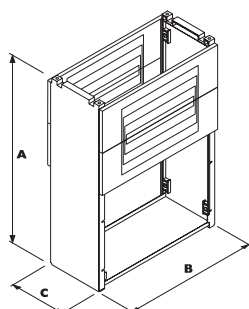
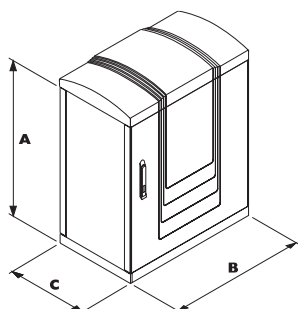
## VLASTNOSTI

- polyester spevnený sklenými vláknami farby RAL 7035;
- stupeň ochrany krytom IP 44;
- stupeň mechanickej pevnosti IK 10;
- trieda ochrany II;
- odolnosť proti plazivým prúdom;
- vysoká odolnosť proti chemikáliám, korózii a UV žiareniu;
- pracovná teplota od -30 °C do 120 °C;
- otváranie dverí v uhle viac ako 180°;
- možnosť inštalácie montážneho panela.

SKRINE			
KÓD	ROZMERY		
	A	B	C
ART-55	500	500	300
ART-57	500	750	300
ART-75	750	500	300
ART-77	750	750	300
ART-105	1000	500	300
ART-107	1000	750	300

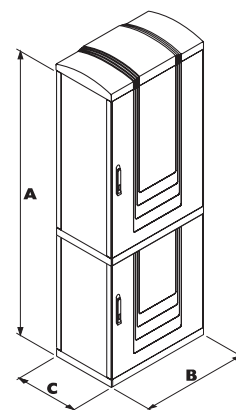
PODSTAVCE			
KÓD	ROZMERY		
	A	B	C
F1-500 + 2OF-500*	750	500	300
F1-750 + 2OF-750*	750	750	300
FA2-500**	1000	500	300
FA2-750**	1000	750	300

\* inštalácia na betón; \*\* inštalácia do zeme



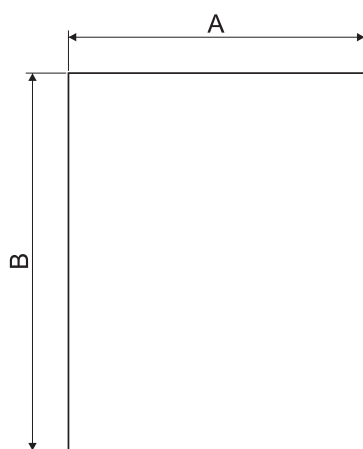
## ZOSTAVY SKRÍŇ

KÓD	ZOSTAVA	ROZMERY		
		A	B	C
ART-255	2x ART-55	1055	500	300
ART-355	3x ART-55	1565	500	300
ART-7555	ART-75 + ART-55	1315	500	300
ART-7757	ART-77 + ART-57	1315	750	300
ART-1055	ART-105 + ART-55	1565	500	300
ART-1057	ART-107 + ART-57	1565	750	300



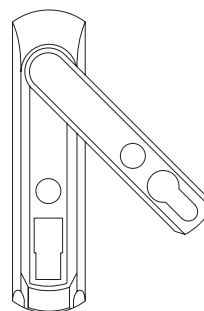
## MONTÁŽNE PANELE

KÓD	ROZMERY	
	A	B
PMP-55	388	388
PMP-57	638	388
PMP-75	388	638
PMP-77	638	638
PMP-105	338	888
PMP-107	638	888



## ZÁMKY

KÓD	POPIS
CML-12T	cylindrická vložka s kľúčom
CDB-10T	dvojzubá vložka s kľúčom
CTR-11T	trojuholníková vložka s kľúčom
CCU-08T	štvorcová vložka s kľúčom



## VNÚTORNÉ DVERE

KÓD	ROZMERY	
	A	B
ID-ART-55-L/P	500	500
ID-ART-57-L/P	500	750
ID-ART-75-L/P	750	500
ID-ART-77-L/P	750	750
ID-ART-105-L/P	1000	500
ID-ART-107-L/P	1000	750

Pozn.: ID-ART-xx-L pre ľavé dvere a ID-ART-xx-P pre pravé dvere.  
Dvere možno osadiť aj na zadnej strane skrine.



# Polyesterové skrine série GAS



Skriňa série GAS sú určené k montáži do oplotenia, betónovej základne alebo polyesterového podstavce, ktoré sú ponúkané ako súčasť série.

Sú určené na krytie HDO a plynomerov - plynomerové rozvádzače.

Vyrezávanie otvorov a ďalšie úpravy sú dostupné na vyzhľadanie.

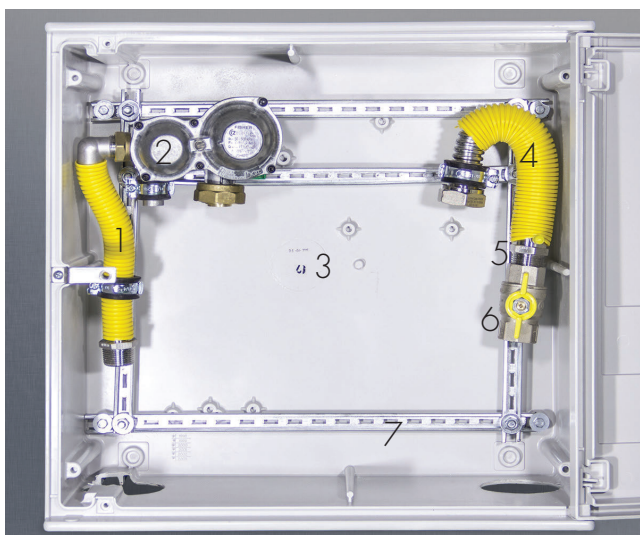
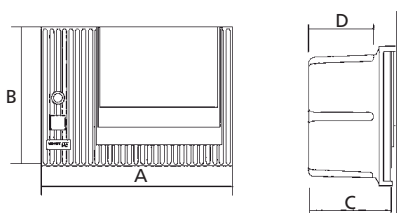
Elektromerové skriňa APM a plynomerové skriňa GAS majú jednotný dizajn, vďaka čomu pôsobia esteticky pozitívnejšie pri osádzaní do plotu.

## VLASTNOSTI

- telo z polyamidu alebo z polyesteru spevneného sklenými vláknami farby RAL 7035;
- kryt z polykarbonátu odolný proti UV žiareniu, priehľadný alebo farby RAL 7035;
- stupeň ochrany krytom IP 44;
- stupeň mechanickej pevnosti IK 10;
- otvory na kryte je možné utesniť;
- nehygroskopický materiál;
- vyššia odolnosť proti plazivým prúdom;
- vysoká odolnosť proti chemikáliám, korózii a UV žiareniu;
- jednoduchá kombinovateľnosť v zostavách NN;
- dobrá prenosnosť a jednoduchá montáž vďaka nízkej hmotnosti;
- ľahké obrábanie rezaním, vŕtaním alebo pílením;
- samozhášavý materiál;
- pracovná teplota od -30 °C do 120 °C;
- dielektrická pevnosť: 5000 v;
- izolačný odpor: 5 MΩ.

## PLYNOMEROVÉ SKRIŇE

KÓD	ROZMERY				VÁHA (kg)
	A	B	C	D	
GAS-0	420	330	210	160	4,45
GAS-1	535	520	220	180	7,66
GAS-2	700	520	220	180	10,05

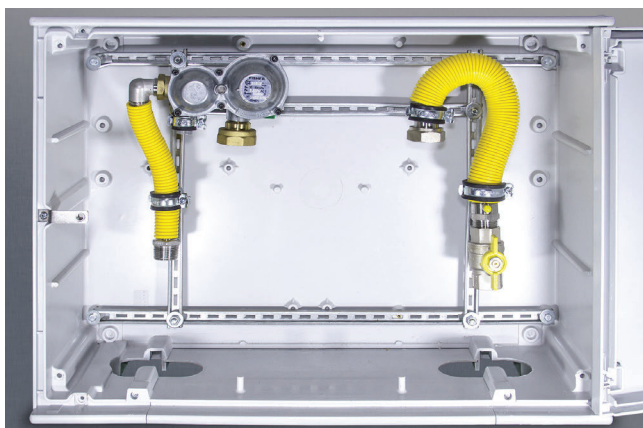


## ZLOŽENIE DOMOVEJ REGULAČNEJ ZOSTAVY

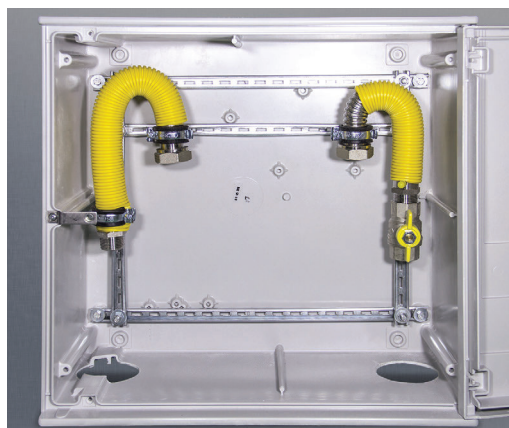
1. flexi trubka DN20 s kolenom pre vstupné pripojenie
2. regulátor tlaku plynu B10NG (Fisher)
3. miesto na osadenie plynomera
4. flexi trubka DN25
5. samouzatvárací kontrolný uzáver
6. výstupný guľový uzáver
7. inštalčný rám – montovaný

Skriňa GAS-1 STL

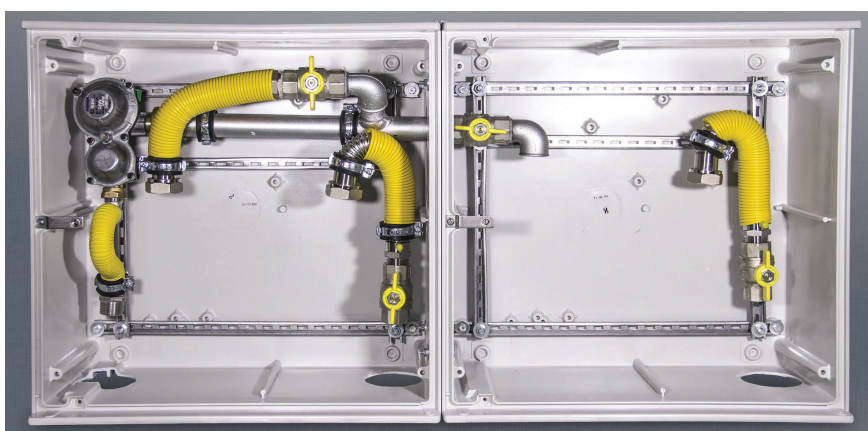




Skriňa GAS-2 STL

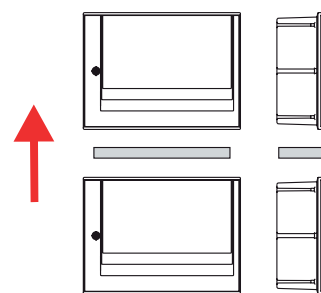


Skriňa GAS-1 NTL



Zostava skriň GAS-1 + GAS-1 STL

Skriňa je možné spojiť aj zvislo.



Samostatný rám s dverami m-GAS-1.

# Polyesterové skrine série APM - elektromerové



Skrine série APM sú určené k montáži do oplotenia, betónovej základne alebo polyesterového podstavce, ktoré sú ponúkané ako súčasť série.

Sú určené na krytie elektrických prípojek alebo elektromerov - elektromerové rozvádzače.

Vyrezávanie otvorov a ďalšie úpravy sú dostupné na vyžiadanie.

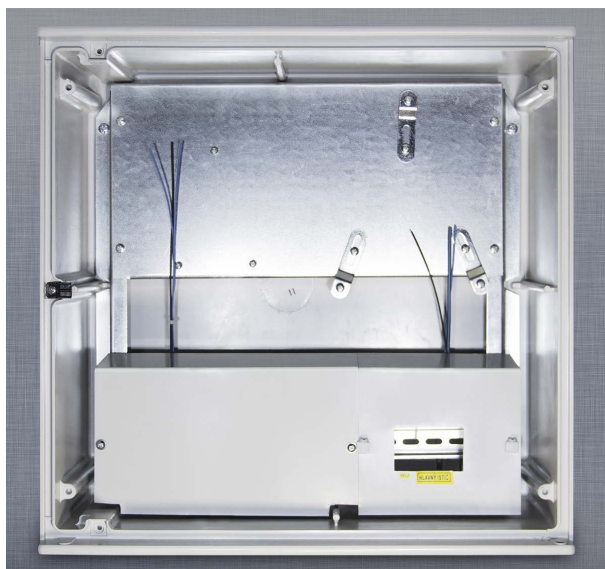
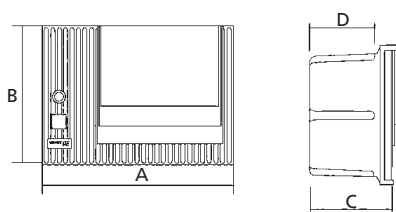
Elektromerové skrine APM a plynomerové skrine GAS majú jednotný dizajn, vďaka čomu pôsobia esteticky pozitívnejšie pri osádzaní do plota.

## VLASTNOSTI

- telo z polyamidu alebo z polyesteru spevneného sklenými vláknami farby RAL 7035;
- kryt z polykarbonátu odolný proti UV žiareniu, priehľadný alebo farby RAL 7035;
- stupeň ochrany krytom IP 44;
- stupeň mechanickej pevnosti IK 10;
- otvory na kryte je možné utesniť;
- nehygroskopický materiál;
- vyššia odolnosť proti plazivým prúdom;
- vysoká odolnosť proti chemikáliám, korózii a UV žiareniu;
- jednoduchá kombinovateľnosť v zostavách NN;
- dobrá prenosnosť a jednoduchá montáž vďaka nízkej hmotnosti;
- ľahké obrábanie rezaním, vítaním alebo pílením;
- samozhášavý materiál;
- pracovná teplota od -30 °C do 120 °C;
- dielektrická pevnosť: 5000 v;
- izolačný odpor: 5 MΩ.

## ELEKTROMEROVÉ SKRINE

KÓD	ROZMERY				VÁHA (kg)
	A	B	C	D	
APM-0	450	330	210	160	4,45
APM-1	535	520	220	180	7,66
APM-2	700	520	220	180	10,05
CPM-1	270	540	200	115	3,20

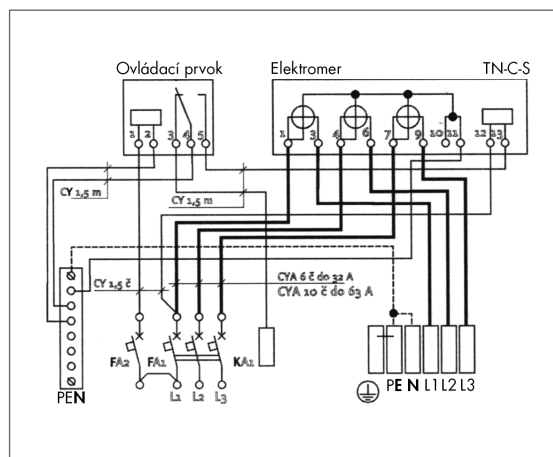


## ELEKTROMEROVÝ ROZVÁDZAČ RE.1

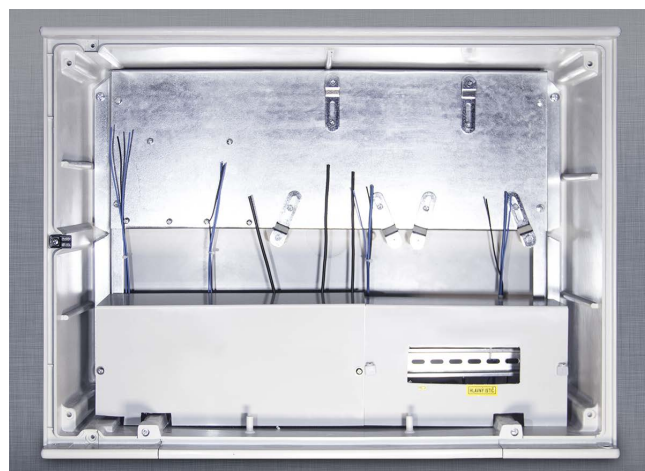
Technické parametre:

- menovité napätie: 230/400 V, 50 Hz, TNC-S;
- menovitý prúd: do 63 A;
- ochrana neživých častí pred nebezpečným dotykovým napätím - samočinným odpojením od napájania.

Schéma zapojenia



< Skriňa APM-1 predpripravená na elektromer + HDO.



Skriňa APM-2 s predprípravou na elektromer + HDO.



Skriňa APM-0 s predprípravou na elektromer.



< Skriňa CPM-1 s predprípravou na elektromer.



Samostatný rám s dverami a okienkom m-APM-1.  
Okienko je na vyžiadanie (na konci kódu treba pridať -ml-sk).

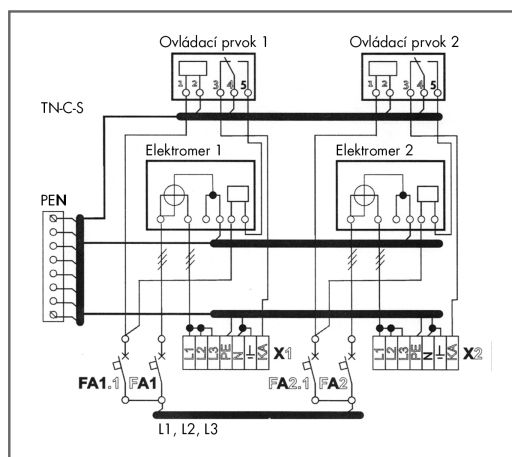


Schéma zapojenia pre RE.2

### ELEKTROMEROVÝ ROZVÁDZAČ RE.2

Technické parametre:

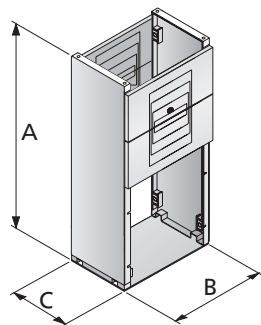
- menovité napätie: 230/400 V, 50 Hz, TNC-S;
- menovitý prúd: do 63 A;
- ochrana neživých častí pred nebezpečným dotykovým napätím - samočinným odpojením od napájania.



# Podstavce GAS/APM

## POLYESTEROVÉ PODSTAVCE DO ZEME

SKRIŇA	KÓD	ROZMERY		
		A	B	C
APM	FO-APM-1	500	500	200
	FO-APM-2	500	665	200
GAS	FO-GAS-1	500	500	200
	FO-GAS-2	500	665	200



## POLYESTEROVÉ PODSTAVCE NA BETÓN

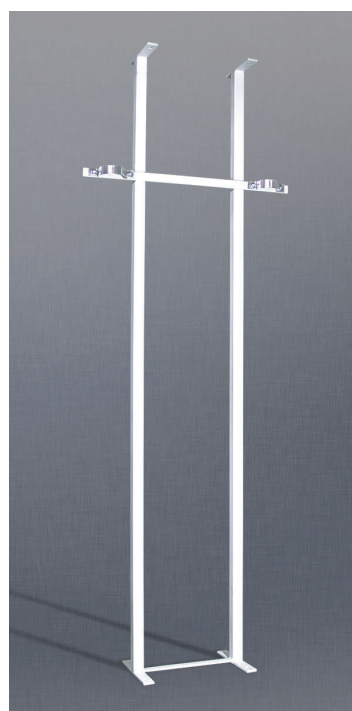
SKRIŇA	KÓD	ROZMERY		
		A	B	C
APM	F2-APM-1	1000	500	200
	F2-APM-2	1000	665	200
GAS	F2-GAS-1	1000	500	200
	F2-GAS-2	1000	665	200



GAS-2 s polyesterovým podstavcom na betón.

## OCEĽOVÉ PODSTAVCE PRE GAS

KÓD	SKRIŇA	VÝŠKA	ŠÍRKA
EL 023	GAS-1	1400	500
EL 049	GAS-2	1400	600



# Polyesterové skrine série BRES



## CHARAKTERISTIKA

Skrine série BRES je možné montovať na povrch steny priamo alebo prostredníctvom držiakov so skrutkami, alebo ich zapustiť do povrchu. Sú vhodné na inštaláciu elektrických zariadení na montážnom paneli alebo na osadenie modulárnych zariadení na špeciálnej konštrukcii s DIN lištami a krycím panelom z polyesteru.

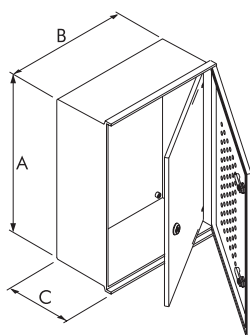
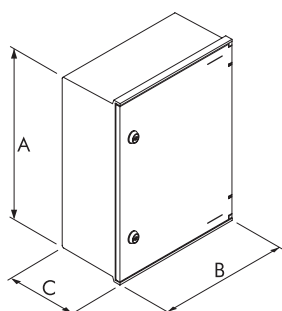
Skrine série BRES majú široké využitie na krytie kontrolných zariadení pre rôzne aplikácie.

Vzhľadom k odolnosti proti vonkajším vplyvom a vysokému stupňu ochrany IP sa skrine používajú pre riadiace aplikácie v kotolniach, vodárniach, čističkách odpadových vôd, a i.

Séria je rozšírená o podstavce a držiaky na prichytenie ku stĺpom.

## VLASTNOSTI

- telo a dvere z polyesteru spevneného sklenými vláknami faby RAL 7035;
- stupeň ochrany krytom IP 66;
- stupeň mechanickej pevnosti IK 10;
- trieda ochrany II;
- vysoká pevnosť materiálu proti mechanickej poškodeniu;
- nehygrokopický materiál;
- vyššia odolnosť proti plazivým prúdom;
- vysoká odolnosť proti chemikáliám, korózii a UV žiareniu;
- dobrá prenosnosť a jednoduchosť montáže vďaka nízkej hmotnosti;
- ľahké obrábanie rezaním, vŕtaním alebo pílením;
- samozhášavý materiál;
- pracovná teplota od -30 °C do 120 °C;
- dielektrická pevnosť: 5000 v;
- izolačný odpor: 5 MΩ.



## SKRINE

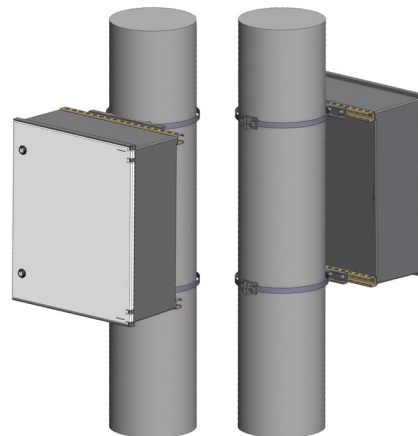
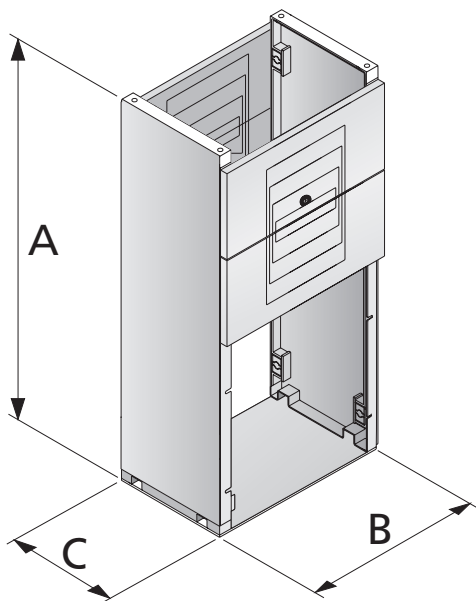
KÓD	KÓD*	ROZMERY			VÁHA (kg)	VÁHA (kg)*	BALENÉ PO (ks)
		A	B	C			
BRES-325	BRES-325-PUI	300	250	140	2,1	2,6	2
BRES-43	BRES-43-PUI	400	300	200	3,3	4,1	1
BRES-44	BRES-44-PUI	400	400	200	3,9	5,05	1
BRES-54	BRES-54-PUI	500	400	200	5,0	6,35	1
BRES-64	BRES-64-PUI	600	400	230	6,1	7,75	1
BRES-65	BRES-65-PUI	600	500	230	7,15	9,2	1
BRES-86	BRES-86-PUI	800	600	300	11,4	14,55	1

\* Verzia s vnútornými dverami.



## PODSTAVCE

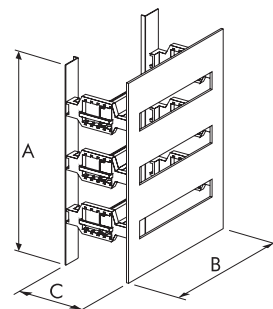
SKRIŇA	KÓD	ROZMERY			VÁHA (kg)
		A	B	C	
BRES-44	F0-44	500	365	170	6,1
	F1-44	750	365	170	7,9
	F2-44	1000	365	170	8,85
BRES-54	F0-54	500	365	170	6,1
	F1-54	750	365	170	7,9
	F2-54	1000	365	170	8,85
BRES-64	F0-64	500	365	200	6,15
	F1-64	750	365	200	7,95
	F2-64	1000	365	200	8,9
BRES-65	F0-65	500	465	200	7,2
	F1-65	750	465	200	8,9
	F2-65	1000	465	200	9,9
BRES-86	F0-86	500	500	300	8,25
	F1-86	750	500	300	10,1
	F2-86	1000	500	300	11,0



Montážna sada USW pre upevnenie skriň BRES na stĺpy.

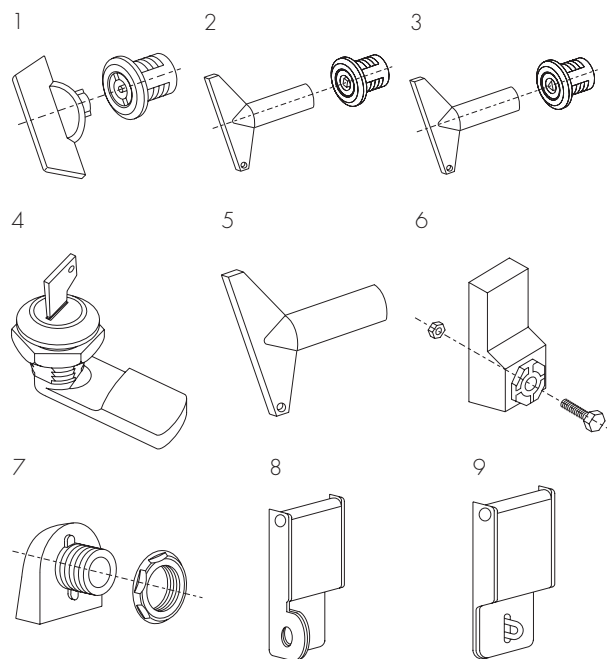
## MODULÁRNE KONŠTRUKCIE

KÓD	ROZMERY			VÁHA (kg)
	A	B	C	
CHM-325	270	226	110	1,05
CHM-43	365	278	125	1,35
CHM-44	365	378	125	1,6
CHM-54	465	378	125	1,95
CHM-64	565	378	125	2,35
CHM-65	565	478	125	2,7
CHM-86	765	578	125	3,5



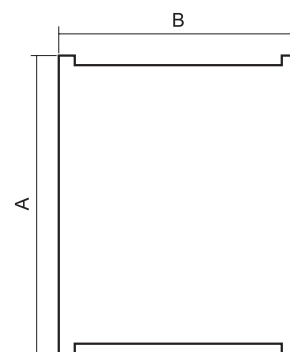
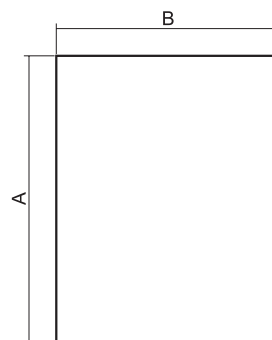
## PRÍSLUŠENSTVO

KÓD	POPIS	OBR.
CDB-10	dvojzubá vložka s kľúčom	1
CCU-08	štvorcová vložka s kľúčom	2
CTR-11	trojuholníková vložka s kľúčom	3
CML-22	cylindrická vložka s kľúčom	4
LLT-11	trojuholníkový kľúč	5
OFM-14	držiak so skrutkou	6
DV-m	vetracie zariadenie (malé)	7
DV-g	vetracie zariadenie (veľké)	7
CBC-13/ST1	násadka pre visací zámok	8
CBC-13/ST2	násadka pre visací zámok	9



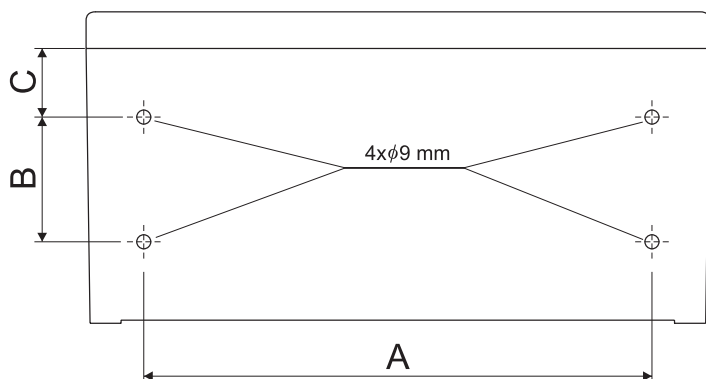
## MONTÁŽNE PANELE

POLYESTER	OCEĽ	ROZMERY		HRÚBKA (mm)
		A	B	
pbp-325	pbm-325	262	198	4 / 2
pbp-43	pbm-43	360	248	4 / 2
pbp-44	pbm-44	360	348	4 / 2
pbp-54	pbm-54	460	348	4 / 2
pbp-64	pbm-64	558	348	4 / 2
pbp-65	pbm-65	558	448	4 / 2
pbp-86	pbm-86	756	548	4 / 2



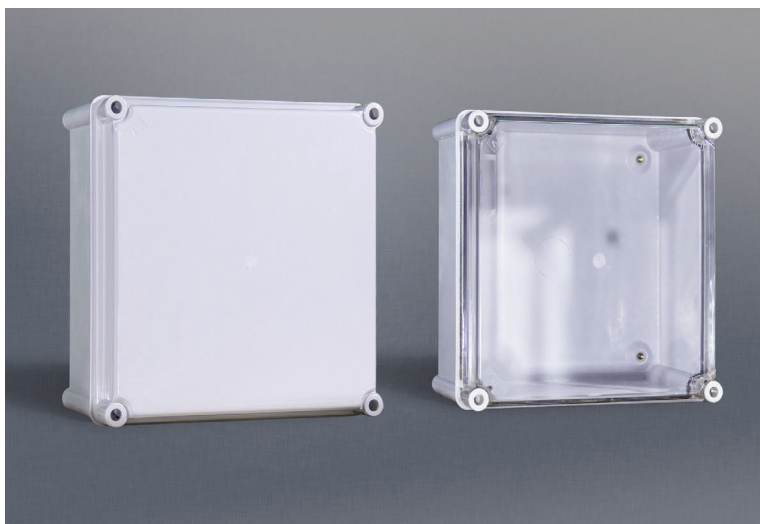
## MONTÁŽNE BODY PRE PANELE

SKRIŇA	ROZMERY		
	A	B	C
BRES-43	226	80	44
BRES-44/-54	326	80	44
BRES-64	326	110	44
BRES-65	426	110	44
BRES-86	462	160	44





# Polyesterové skrinky série CA



## SKRINKY Z POLYAMIDU

PRIEHĽADNÝ KRYT	NEPRIEHĽADNÝ KRYT	ROZMERY		
		A	B	C
CA-1515	CA-1515s	135	135	130
CA-215	CA-215s	180	135	130
CA-220	CA-220s	180	180	130
CA-315	CA-315s	270	135	130

## SKRINKY Z POLYESTERU

PRIEHĽADNÝ KRYT	NEPRIEHĽADNÝ KRYT	ROZMERY		
		A	B	C
CA-32	CA-32s	270	180	170
CA-33	CA-33s	270	270	170
CA-42	CA-42s	360	180	170
CA-43	CA-43s	360	270	170
CA-43a	CA-43as	360	270	205
CA-44	CA-44s	360	360	170
CA-44a	CA-44as	360	360	205
CA-63	CA-63s	540	270	170
CA-63a	CA-63as	540	270	205
CA-64	CA-64s	540	360	170
CA-64a	CA-64as	540	360	205
CA-66	CA-66s	540	540	170
CA-66a	CA-66as	540	540	205
CA-84a	CA-84as	720	360	205
CA-86a	CA-86as	720	540	205

## CHARAKTERISTIKA

Skrinky série CA slúžia na montáž svorkovíc a elektrických prístrojov.

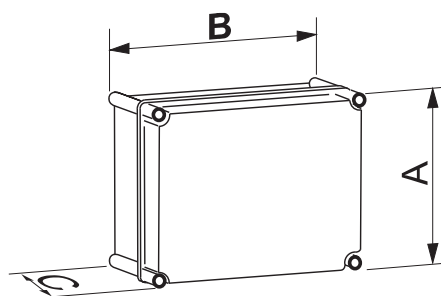
Rožmery skriniek vychádzajú zo základného veľkostného modulu 90x90 mm. Kódy skriniek označujú násobky modulových rozmerov strán. Napr. CA-43 – 4x3 x základný modul, teda 360x270 mm.

Hĺbka spodných dielov je jednotne 125 mm.

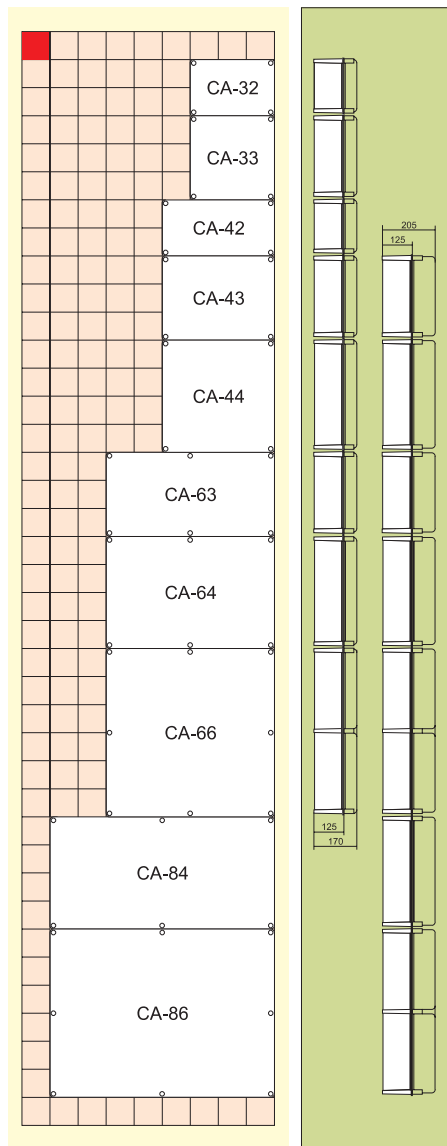
Skrinky je možné prepojiť prírubami s tromi štandardnými veľkosťami.

## VLASTNOSTI

- telo z polyamidu alebo polyesteru spevneného sklenými vláknami farby RAL 7035;
- kryt z polykarbonátu odolný proti UV žiareniu, priehľadný alebo farby RAL 7035;
- stupeň ochrany krytím IP 67 pre samostatné skrinky a IP 65 pre zostavy;
- stupeň mechanickej pevnosti IK 10;
- otvory na kryte je možné utesniť;
- nehygroskopický materiál;
- vyššia odolnosť proti plazivým prúdom;
- vysoká odolnosť proti chemikáliám, korózii a UV žiareniu;
- jednoduchá kombinovateľnosť v zostavách NN;
- dobrá prenosnosť a jednoduchá montáž vďaka nízkej hmotnosti;
- ľahké obrábanie rezaním, vŕtaním alebo pílením;
- samozhášavý materiál;
- pracovná teplota od -30 °C do 120 °C;
- dielektrická pevnosť: 5000 v;
- izolačný odpor: 5 MΩ.

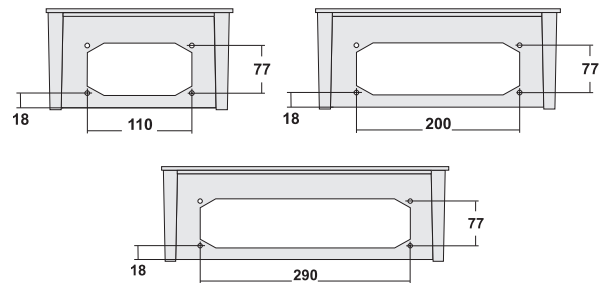
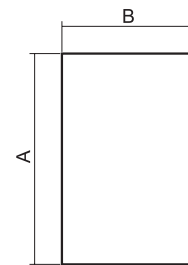


## ZÁKLADNÝ VEĽKOSTNÝ MODUL 90x90 mm



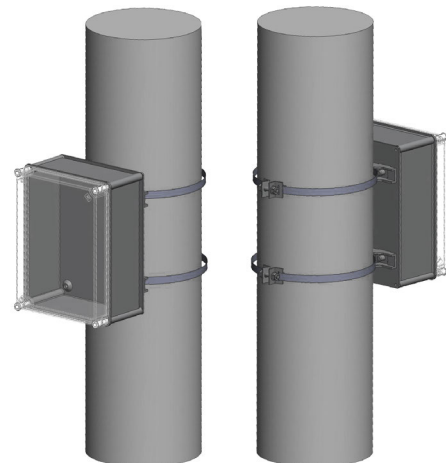
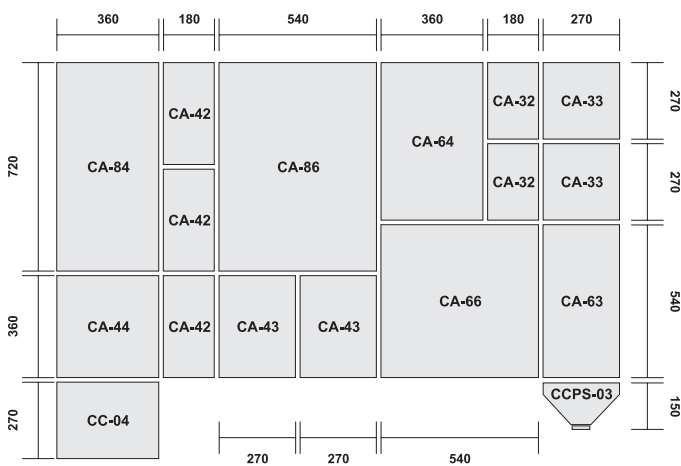
## MONTÁŽNE PANEĽY Z POLYESTERU

KÓD	ROZMERY		HRÚBKA (mm)
	A	B	
pp-32	218	128	3
pp-33	218	218	3
pp-42	308	128	3
pp-43	308	218	3
pp-44	308	308	3
pp-63	488	218	3
pp-64	488	308	3
pp-66	488	488	4
pp-84	668	308	4
pp-86	668	488	4



Možné vyrezanie otvorov s týmito rozmermi.

## PRÍKLAD ROZVODNEJ ZOSTAVY



Montážna sada USW pre upevnenie skriniek CA na stĺpy.



## PRÍSLUŠENSTVO

KÓD	POPIS
TC-02	kryt bočného otvoru, veľ. 1
TC-03	kryt bočného otvoru, veľ. 2
TC-04	kryt bočného otvoru, veľ. 3
BA-20	prepojovacia príruha, veľ. 1
BA-30	prepojovacia príruha, veľ. 2
BA-40	prepojovacia príruha, veľ. 3
RE-63	prehlbovacía príruha pre CA-63, 62,5 mm
RE-64	prehlbovacía príruha pre CA-64, 62,5 mm
RE-66	prehlbovacía príruha pre CA-66, 125 mm
CC-03	slepý modul, veľ. 2
CC-04	slepý modul, veľ. 3
BPD-03	príruba s 2 vstupmi, veľ. 2
BPS-03	príruba s 1 vstupom, veľ. 2
CCPD-03	modul na prívod káblov s 2 vstupmi, veľ. 2
CCPS-03	modul na prívod káblov s 1 vstupom, veľ. 2

TC-02



BA-20



RE-63



CC-03



BPD-03



CCPD-03



KÓD	POPIS
TR-4	revízny rámik, 4M
TR-6	revízny rámik, 6M
TR-8	revízny rámik, 8M
TR-10	revízny rámik, 10M
TR-12	revízny rámik, 12M
DV-m	ventilačná jednotka, malá
DV-g	ventilačná jednotka, veľká
OFC-400	držiak skrinky so skrutkou
BRE	plast. záves s vonkajšou osou
BTI	teleskopický záves z polykarb.

TR-4



DV-m



DV-g



OFC-400



BRE



BTI



# Profil / Kontaktné údaje

## O SPOLOČNOSTI

Spoločnosť ZEKO Elektro komponenty, spol. s r.o. bola založená v roku 1996.

Zaoberáme sa obchodnou činnosťou v oblasti predaja elektrických zariadení, meracej a regulačnej techniky a elektroinštalačného materiálu.

Už na začiatku pôsobenia našej spoločnosti na trhu sme sa stali importérom pre Slovensko s výhradným zastúpením niekoľkých desiatok renomovaných zahraničných firiem z oblasti elektrotechniky, energetiky a elektroniky.

## O ZNAČKE URIARTE

Sme výhradným zástupcom spoločnosti URIARTE SAFYBOX S.A. na Slovensku a v Českej republike.

URIARTE SAFYBOX má viac ako 50-ročnú tradíciu. Svoje produkty exportuje do 65 krajín na 5 kontinentoch, s výrobou v Španielsku, Poľsku, Portugalsku a Guinei.

Produkty tejto spoločnosti sme uviedli na slovenskom trhu v roku 2001 a sme naďalej jej spoľahlivým partnerom.

## KONTAKTNÉ ÚDAJE

ZEKO ELEKTRO KOMPONENTY, spol. s r. o.  
Bulharská 44, 917 01 Trnava, SR  
tel.: +421 33 55 12 470  
fax.: +421 33 55 02 797  
email: zeko@zeko.sk  
www.zeko.sk

